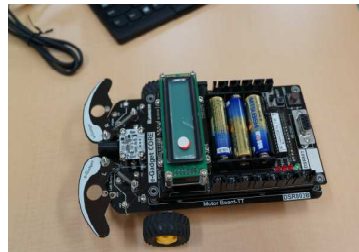


9月14日(日)

明法GE (グローバルエンテバース)

GE 体験教室・学校説明会

難関大学への進学、その先へ



9月14日(日) 第2回目の体験教室・学校説明会を行います。

6月に行った第1回体験教室では実際にロボットを使用して、世界大会と同じフィールドでサッカーを行い、GE講座の一端を経験していただきました。参加者からは「続きをやってみたい」という多くの声。今回は、初めて参加する方はロボット体験を、二回目の方は「正確な情報の伝え方」を題材にグループワークを行います。学校説明会では、GE1期生によるプレゼンテーションをはじめとして、GEの具体的な教育内容、校外行事、寮、また入試要項についてご説明をいたします。「22歳で社会の即戦力となる人材」を育てる新しい教育、明法GEを体験してください。

★ 体験教室

明法GEの特徴の一つである「GE講座」の中から、科学教育、グローバル教育に直結した2つのプログラムを用意しました。さらに東大・京大生をサポーターに交えることでGEの学びを体験します。

▶日時：9月14日(日)

体験教室
開催時間

午前の部10:00~13:00 (受付9:30~)
午後の部14:00~17:00 (受付13:30~)

▶対象学年：小学6・5年生
▶会場：明法中学・高等学校
▶定員—

プログラム1・2に参加される方：午前の部、午後の部 各40名
プログラム3に参加される方：午前の部のみ 20名

▶申込方法：事前予約制

7月25日(金)10:00~9月10日(水)12:00
明法GEのホームページから応募フォームにお入りいただき
お申し込みください。

<http://www.meiho-ge.ed.jp> (トップページ下段から入れます)

※応募多数の場合、抽選となります。予めご了承ください。
※抽選で漏れた方も説明会への参加および体験教室のご見学は承ります。

▶アクセス

JR中央線「立川」駅北口、西武拝島線「東大和市」駅から久米川駅
行きバス。西武新宿線「久米川」駅南口から立川駅行きバス
「明法学院前」下車、徒歩1分
西武拝島線「小川」駅から徒歩18分
JR武蔵野線「新小平」駅からタクシー約10分

プログラム1 初めて参加する方

Prg1 火星探査ロボットを動かしてみよう!

衝突センサーを使ってクレーターからの脱出!
コンピュータ内蔵の自律型ロボット教材を使って、火星探査ロボットや月面基地
建設のロボットの機能をプログラミングします。

プログラム2・3 前回参加した方

Prg2 スペースロボットコンテストを体験!(ミニマッチ)

ロボット体験教室修了者対象。複数のセンサー制御で月面基地建設ロボットに挑
戦!5名の世界チャンピオンが生まれている国際コンテストの課題を経験してみよ
う!君のロボットはコンテナを月面基地に運べるか?

Prg3 宇宙飛行士が必ず行う訓練に挑戦してみよう!

管制官と宇宙飛行士になってブラインドコミュニケーションに挑戦。情報を正確
に伝えるにはどうすればいいか実践で学びます。
※ブラインドコミュニケーション=音声だけで正確に情報を伝える技術

講師 北原 達正 明法GE CED (Chief Educational Director最高教育責任者)
京都大学理学部卒。同大学院博士課程にて宇宙物理学を専攻。京都大学他で講師
(非常勤)を歴任。ロボカップジュニアジャパン理事、文科省21世紀プラン大津
市科学教育推進委員長、子どもの理科離れをなくす会代表。10年以上にわたり全
国各地で理科教育推進事業に関わる。この間、ロボカップジュニア世界チャンピ
オンを育てている。

同時開催

★ 学校説明会

明法GEの理念、具体的な教育内容、校外行事、寮、また入試要項に
ついてご説明をいたします。(終了後、個別相談を承ります)

学校説明会
開催時間

午前の部10:00~12:00
午後の部14:00~16:00

学校説明会への参加は、予約の必要、対象学年の制限はございません。
また、体験学習の見学及び個別相談も承ります。

お問い合わせ 明法中学・高等学校 担当：入試広報



明法中学・高等学校

〒189-0024 東京都東村山市富士見町2-4-12 TEL: 042(393)5611 FAX: 042(391)7129

<http://www.meiho.ed.jp>

「明法」で検索